

Montagesystem für Photovoltaik – Kurzprofile – Trapezblechdach

Kurzprofil (Trapezschiene) - Befestigung über zwei (oder mehrere) Sicken:



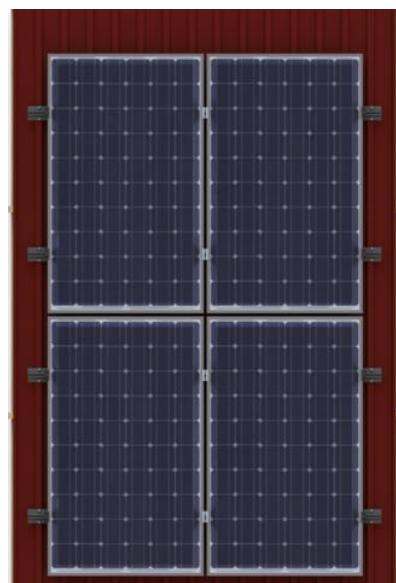
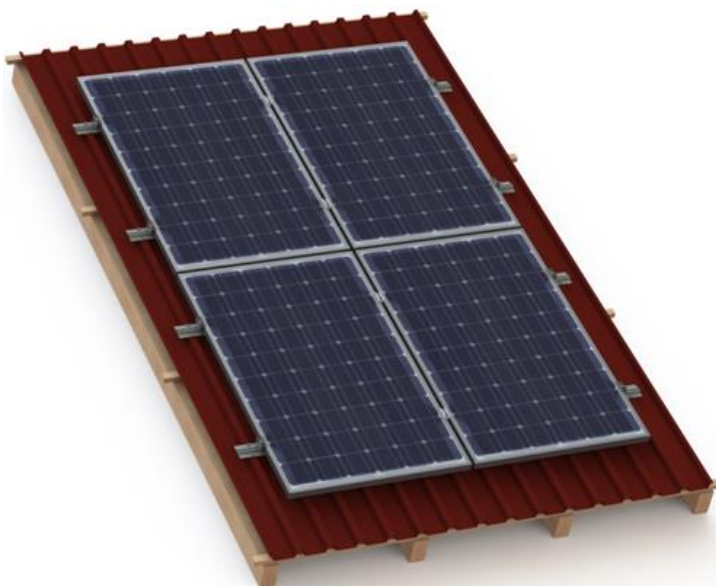
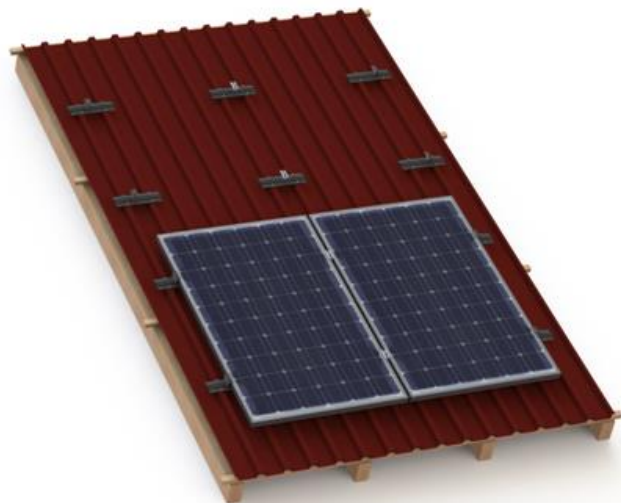
Standard: 1,3 cm hoch



Hochprofil: 6 cm hoch

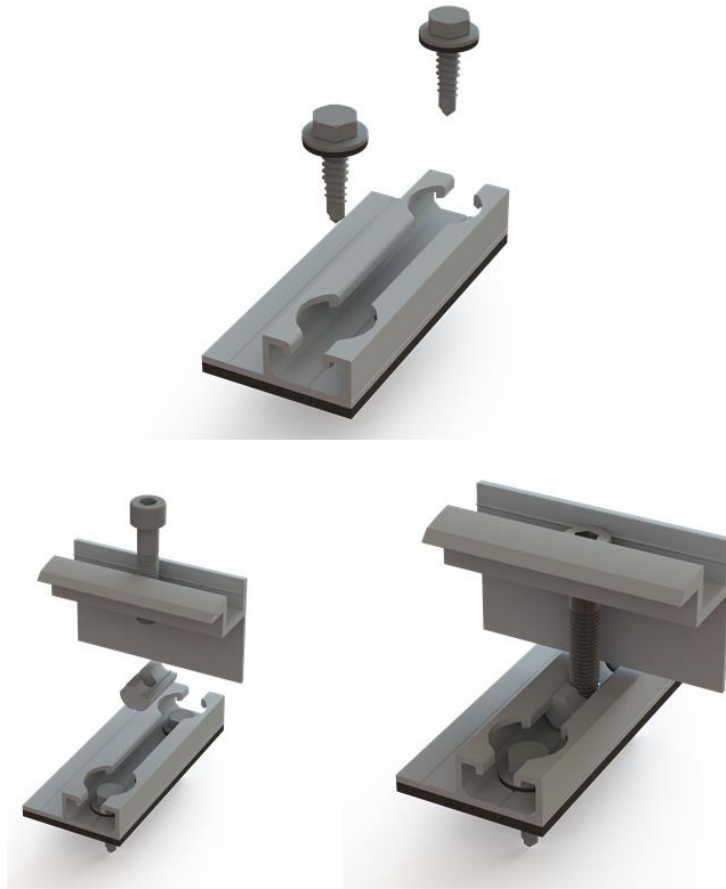
Unterseite mit EPDM beklebt, Auflagefläche: 90mm breit, 40mm lang, für Bohrschraube vorgefräst.

Montagebeispiel: Modulbelegung hochkant, Klemmung an der langen Modulseite



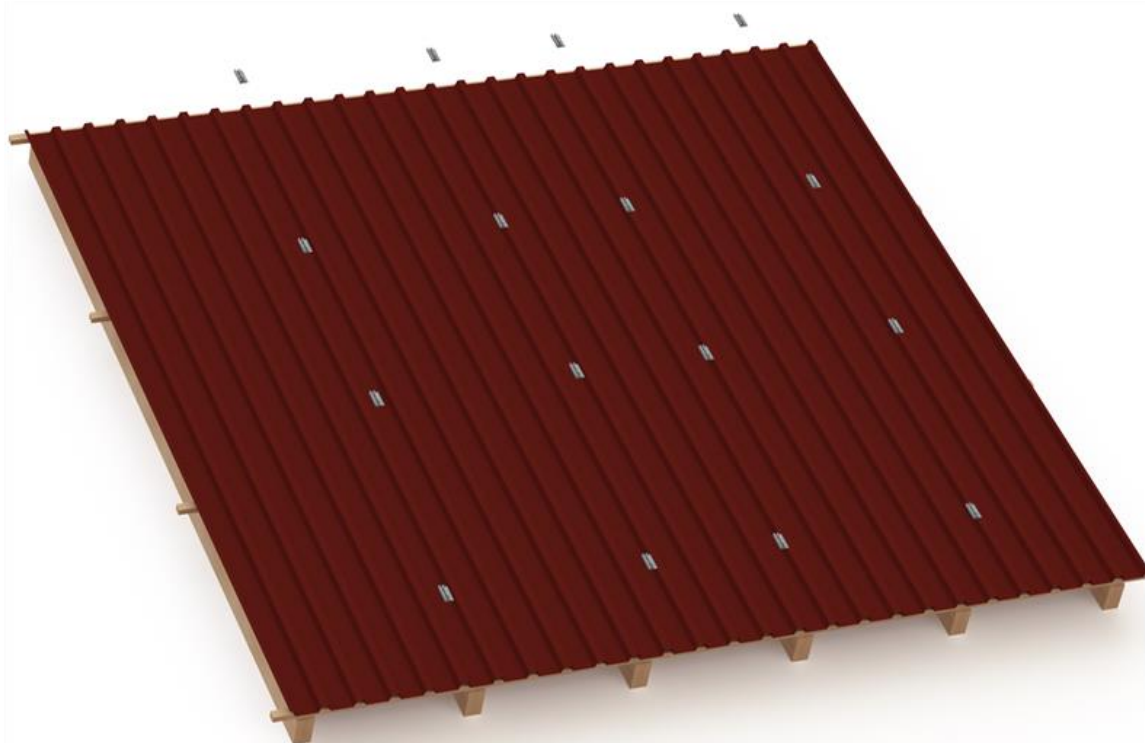
Montagesystem für Photovoltaik – Kurzprofile – Trapezblechdach

Kurzprofil (Trapezschiene) - Befestigung auf der Hochsicke (in Sickenrichtung):

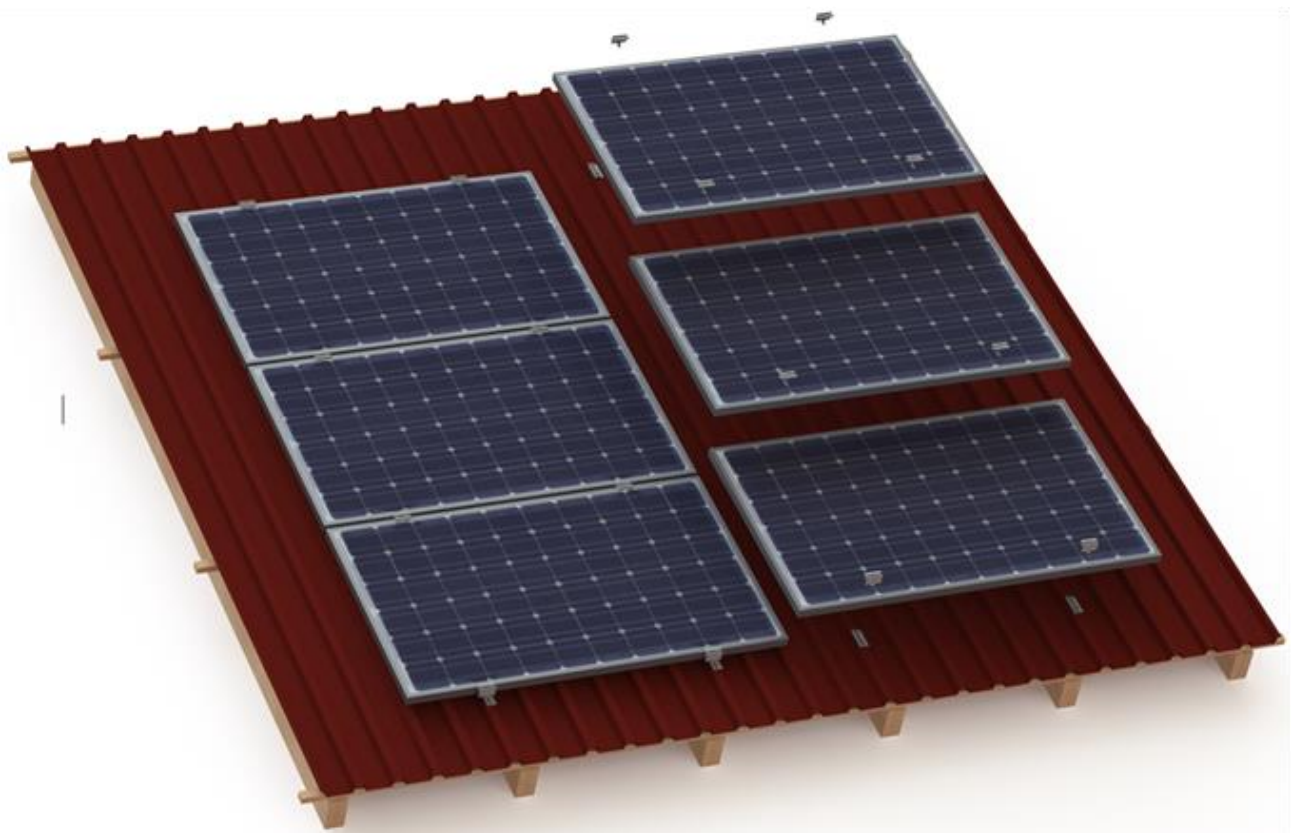
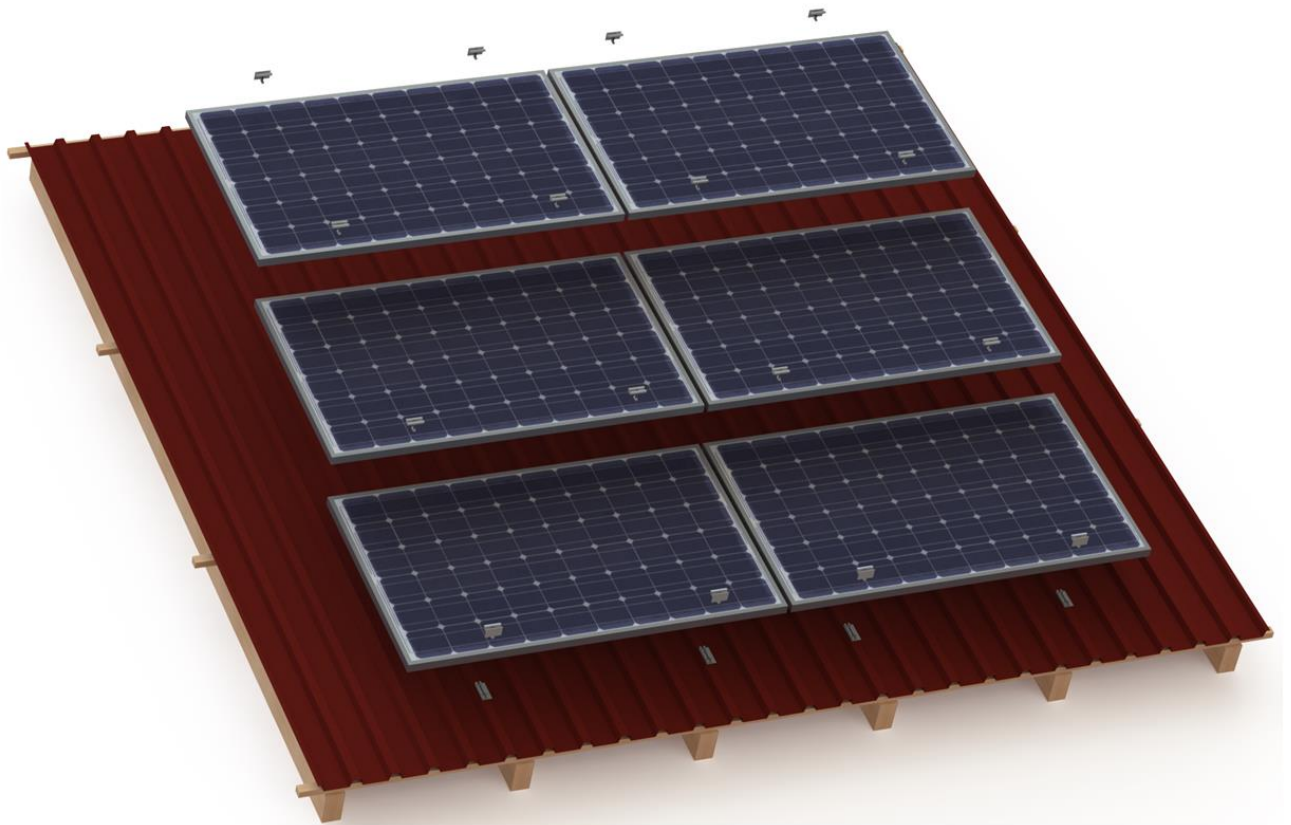


Unterseite mit EPDM beklebt, Auflagefläche: 40mm breit, 120mm lang, für Bohrschraube vorgefräst.

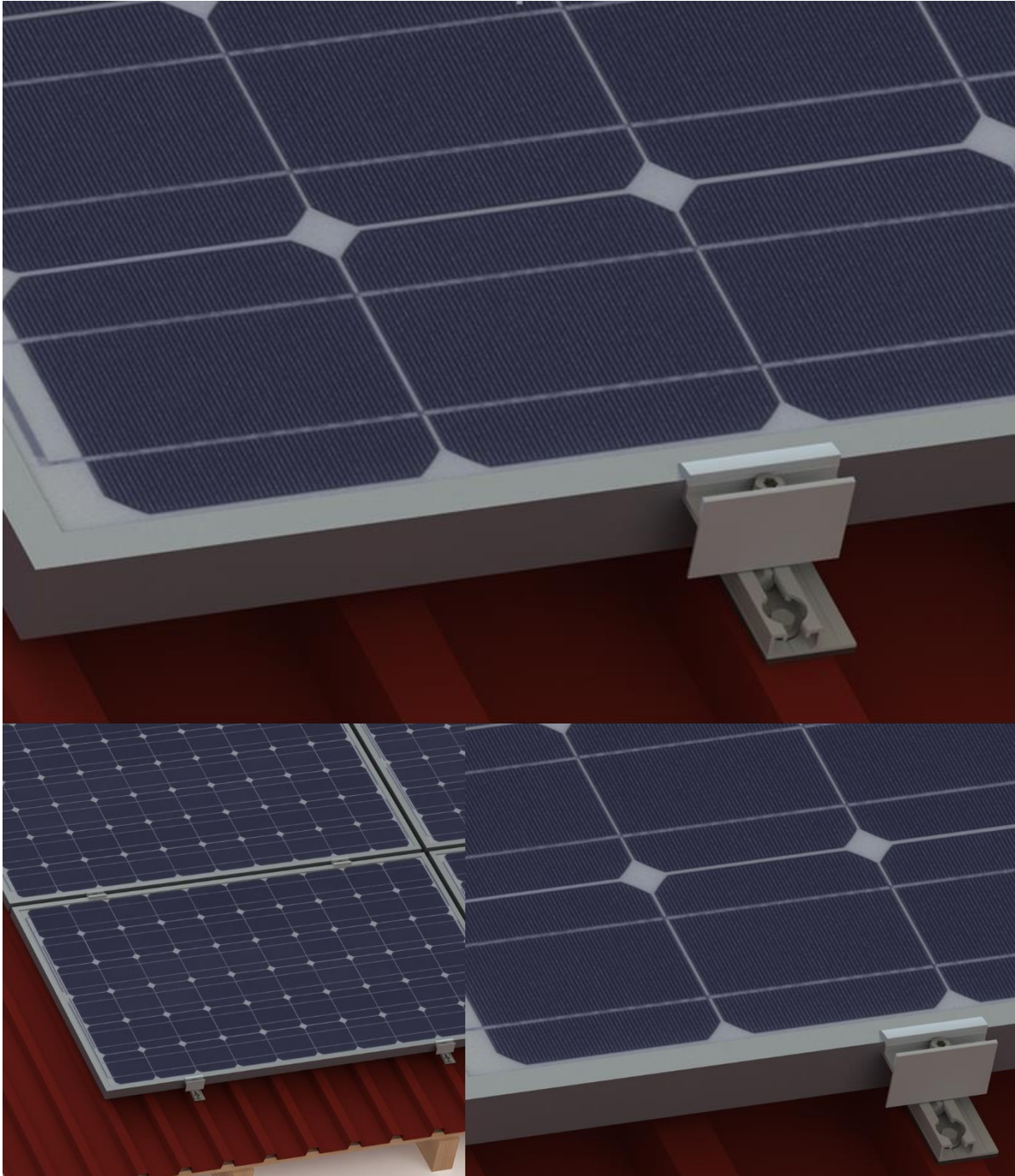
Montagebeispiel: Modulbelegung waagrecht (quer), Klemmung an der kurzen Modulseite



Montagesystem für Photovoltaik – Kurzprofile – Trapezblechdach



Montagesystem für Photovoltaik – Kurzprofile – Trapezblechdach



Die Kurzprofile (Trapezschienen) dienen als Verbindungsstück zwischen der Dachhaut und der Modulfläche. Zunächst wird das EPDM-Dichtband auf die Sicken geklebt, darauf wird dann das Profil gelegt. Die Verbindung zum Dach erfolgt mittels Bohrschraube oder Niete.

Hinweis: Kurzprofile (Trapezschienen) liefern wir i.d.R. vor-beklebt. Falls die Montageteams bei Großprojekten (größeren Stückzahlen) aufgrund der Montagetechnik bevorzugen, das EPDM selbst zu schneiden und zu kleben, können wir das EPDM auf Rolle separat liefern.

Montagesystem für Photovoltaik – Kurzprofile – Trapezblechdach

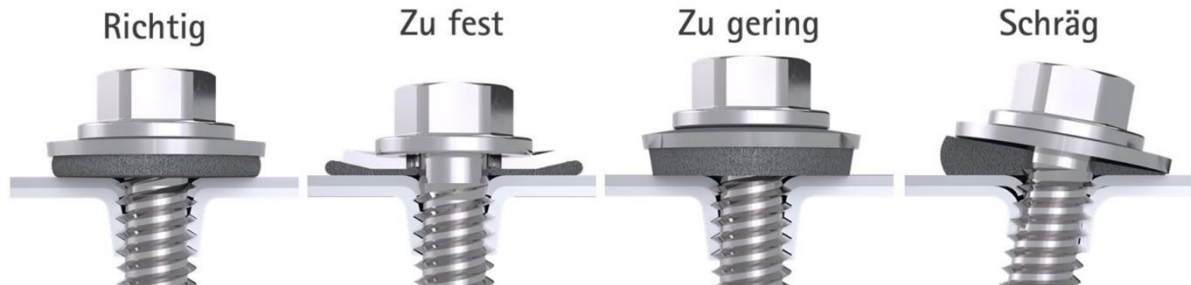


Auf Wunsch (in den meisten Fällen) werden die Kurzprofile bereits in unserem Ausgangslager mit EPDM vorgeschritten und beklebt.

EPDM-Dichtband, 3mm stark, 90mm breit, passend für die Sicke-zu-Sicke-Trapezschienen, die einen 90mm breiten Boden haben, als Trennlage zwischen Trapezschiene und Trapezblech, einseitig klebend.

Hinweis zur Verschraubung mit Bohrschrauben auf Trapezblech:

Damit die Schraube nicht überdreht und die Dichtscheibe nicht in Mitleidenschaft gezogen wird, wird ein Anzugsmoment von **3 - max. 5 Nm** empfohlen (nicht höher!)



Bohrschraube A2 für Blechkonstruktionen 6x25:



Bohrschrauben A2 mit bauaufsichtlicher Zulassung für Bleche ab 0,63mm, Sechskantkopf mit EPDM-Dichtung, mit gehärteter Bohrspitze, u.a. zur Befestigung von Trapezschienen und Trapezblechhaltern. Edelstahl A2 (= rostfreier Stahl)

Montagesystem für Photovoltaik – Kurzprofile – Trapezblechdach

Dünublech-Bohrschrauben A2 für Blechkonstruktionen 5x25



Dünublech-Bohrschrauben A2 mit bauaufsichtlicher Zulassung für Bleche ab 0,5mm, Sechskantkopf mit EPDM-Dichtung, u.a. zur Befestigung von Trapezschiene und Trapezblechhaltern. Edelstahl A2 (= rostfreier Stahl)

Hinweis: Trapezschiene sind für die Bohrschrauben vorgefräst. Bei der Verwendung der Dünublechschrauben muss aufgrund der geringeren Bohrleistung die Trapezschiene ggf. vorgebohrt werden.

Dokumentenstand 12.09.2021



**SOLAR ENERGIE
Handel GmbH**

Photovoltaik Großhandel & Shop

SOLAR ENERGIE Handel GmbH

Humboldtstr. 25a
21509 Glinde
Deutschland (Germany)

E-mail Shop (Kunden): info@PHOTON-SOLAR.shop

E-Mail (Lieferanten): info@SE-Handel.de